

DRÉPARATION AU VOYAGE

Pour respecter la vie des habitants du village et bénéficier de bonnes conditions climatiques, les séjours ont lieu d'octobre à mars. Ils sont prévus pour une durée d'une semaine à 10 jours, pour des groupes d'une quinzaine de personnes (adultes et enfants), en présence d'un accompagnateur français de l'association.



Gon Boussougou



Conditions de participation

- être adhérent à l'association
- adhérer pleinement à l'éthique de l'association,
- s'engager à respecter la charte du voyageur de la Case d'Alidou,
- participer aux rencontres de préparation des séjours.

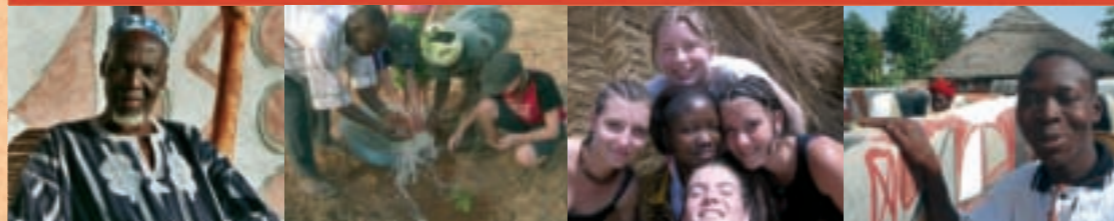
Tarifs à titre indicatif

- adultes à partir de 380€ selon la durée du séjour (hors billet d'avion)
- enfants à partir de 6 ans (réduction de 25 à 50% selon l'âge)
- les vols sont réservés par l'association, auprès de Air Burkina, partenaire depuis 2006 de la Case d'Alidou.

+ d'info sur notre histoire, nos activités, nos séjours... consultez notre site www.case-alidou.com



Se découvrir citoyen du monde,
par la rencontre et l'échange



Voyager au plus près du monde et de ses habitants



La Case d'Alidou est membre de l'ATES, Association pour le Tourisme Equitable et Solidaire. L'ATES regroupe des associations de voyages sélectionnées sur la base d'une grille de critères éthiques rigoureux, qui travaillent dans une même démarche : mettre en place une activité touristique proposant des séjours au plus proche des populations, qui aide au développement local des régions d'accueil, dans le cadre d'un partenariat étroit avec les communautés locales. L'ATES a été créée en 2006 par notre réseau d'associations, avec l'Union nationale des associations de tourisme (UNAT), la Plate-forme Française du Commerce Equitable (PFCE) et la fédération Loisirs Vacances Tourisme (LVT).

Rassemblant aujourd'hui 20 associations de voyages engagées autour d'une charte commune, l'ATES constitue le premier réseau national des voyageurs du tourisme équitable et solidaire.

Plus d'informations sur l'ATES, les associations, leurs voyages www.tourismesolidaire.org
ATES - 8 rue César Franck - 75015 Paris



La Case d'Alidou est aussi membre du réseau DéPart en Rhône-Alpes, au sein du CADR Collectif des Associations. Promouvoir d'autres voyages et sensibiliser les jeunes et le grand public au tourisme équitable et solidaire.

Plus d'informations sur le réseau DéPart www.cadr.fr



air burkina

Notre partenaire de voyages www.air-burkina.com



Décembre 2008, l'association reçoit la médaille de l'ordre de mérite burkina be.



LA CASE D'ALIDOU

13 rue Lucien Cozon
69630 CHaponost
Tél : 04 78 05 07 34 (répondeur)
info@case-alidou.com
www.case-alidou.com

N° Agrément Tourisme AG 075 08 0001 ATES
RCP MAIF 3262472N
Garantie Financière FMS UNAT

VOYAGE SOLIDAIRE UN PONT VERS L'AFRIQUE



Eve - Photos DR La Case d'Alidou - 2009



LA CASE D'ALIDOU
BURKINA FASO



UN AUTRE SENS AU VOYAGE

L'association "la Case d'Alidou", créée en 2002, permet à des voyageurs d'aller à la rencontre des habitants de Gon Boussougou au Burkina Faso, d'échanger avec eux dans le respect de leurs traditions, en s'immergeant dans la vie quotidienne du village.



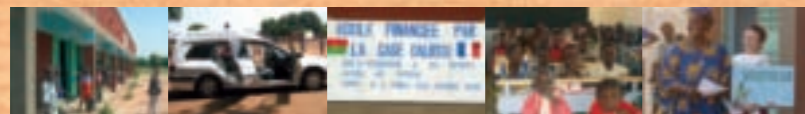
Au départ une amitié...
La rencontre et l'amitié entre deux familles Burkinabé et Française a permis de tisser au fil des années un lien fort entre ce village et la France. De ce pont vers l'Afrique est née la Case d'Alidou. La famille Yigo, partenaire de l'association dans le village, vous accueillera dans une concession de cases traditionnelles, intégrée dans l'habitat local. Elle vous accompagnera tout au long de votre séjour et vous fera découvrir une Afrique authentique...



Du tourisme équitable avec la Case d'Alidou
L'accueil, les rencontres et les animations sur place sont conçues et proposées par nos partenaires locaux. Ces séjours créent ainsi des compléments de revenus pour plusieurs familles en leur assurant une juste rétribution, et en contribuant à l'économie locale (repas, intendance, visites, découvertes des métiers, danses traditionnelles, artisanat...).



Un voyage solidaire avec la Case d'Alidou
15% du prix de votre séjour (hors billet d'avion) sera réservé pour financer des projets communautaires de développement (santé, éducation...). Un comité de gestion a été mis en place par le village pour la gestion de ce fonds, selon une convention qui a été signée avec l'association la Case d'Alidou.

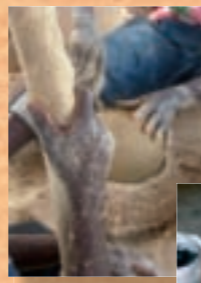


Les projets soutenus sont d'intérêt communautaire : création d'une école de 6 classes, acheminement d'une ambulance, amélioration du dispensaire...

LE DÉROULEMENT D'UN SÉJOUR



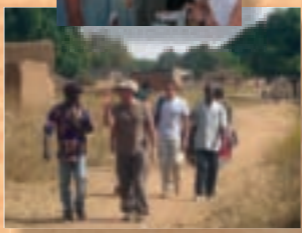
Arrivée à Ouagadougou, accueil par la famille Yigo puis départ pour le village de Gon Boussougou, situé à 140 kms au sud-est de Ouagadougou



Accueil à la Case d'Alidou. Rencontre avec la famille Yigo, installation dans la concession, découverte du quartier des forgerons et des activités de la vie quotidienne.



Echanges. Chef coutumier, les associations de femmes, visite du dispensaire et des écoles...



Animations sous le manguié. Chants des enfants, danses et activités traditionnelles.



Découverte du village. Marché, buvette, barrage et périmètre maraîcher, balades à vélo.

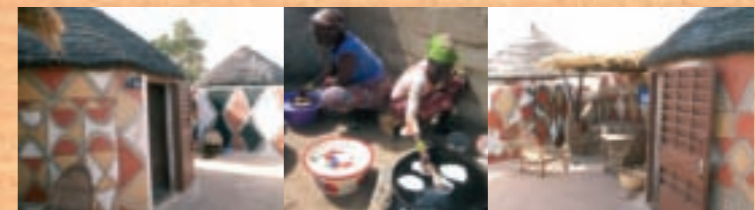


Rencontres. Les nomades peuls, les pêcheurs du lac de Bagré.

L'ACCUEIL

La concession de la Case d'Alidou est construite selon les techniques traditionnelles, située dans le "quartier des forgerons" à 800m du centre du village et à proximité de la famille Yigo. Elle comprend six cases.

Chaque case est constituée d'une cour fermée et ombragée, d'un coin douche (seau et calebasse) et équipée de matelas et moustiquaires pour 4 personnes. Ces cases sont disposées autour d'une cuisine et d'un espace commun pour prendre les repas. Eclairage avec des lampes à pétrole.



"Si on quitte l'Afrique, l'Afrique ne vous quitte jamais."
"Jamais nous n'oublierons la Case d'Alidou et Gon Boussougou. Un petit pont d'Afrique vit dorénavant en nous avec tant de visages amis de rires et d'émotions..."

extraits du livre d'Or des voyageurs

